

PANDEMIA Y EDUCACIÓN



Desarrollo de la persona

La educación no es sólo adquisición de conocimientos: también es esencial la socialización, porque esta nos da día a día las herramientas y la experiencia para relacionarnos con otras personas.

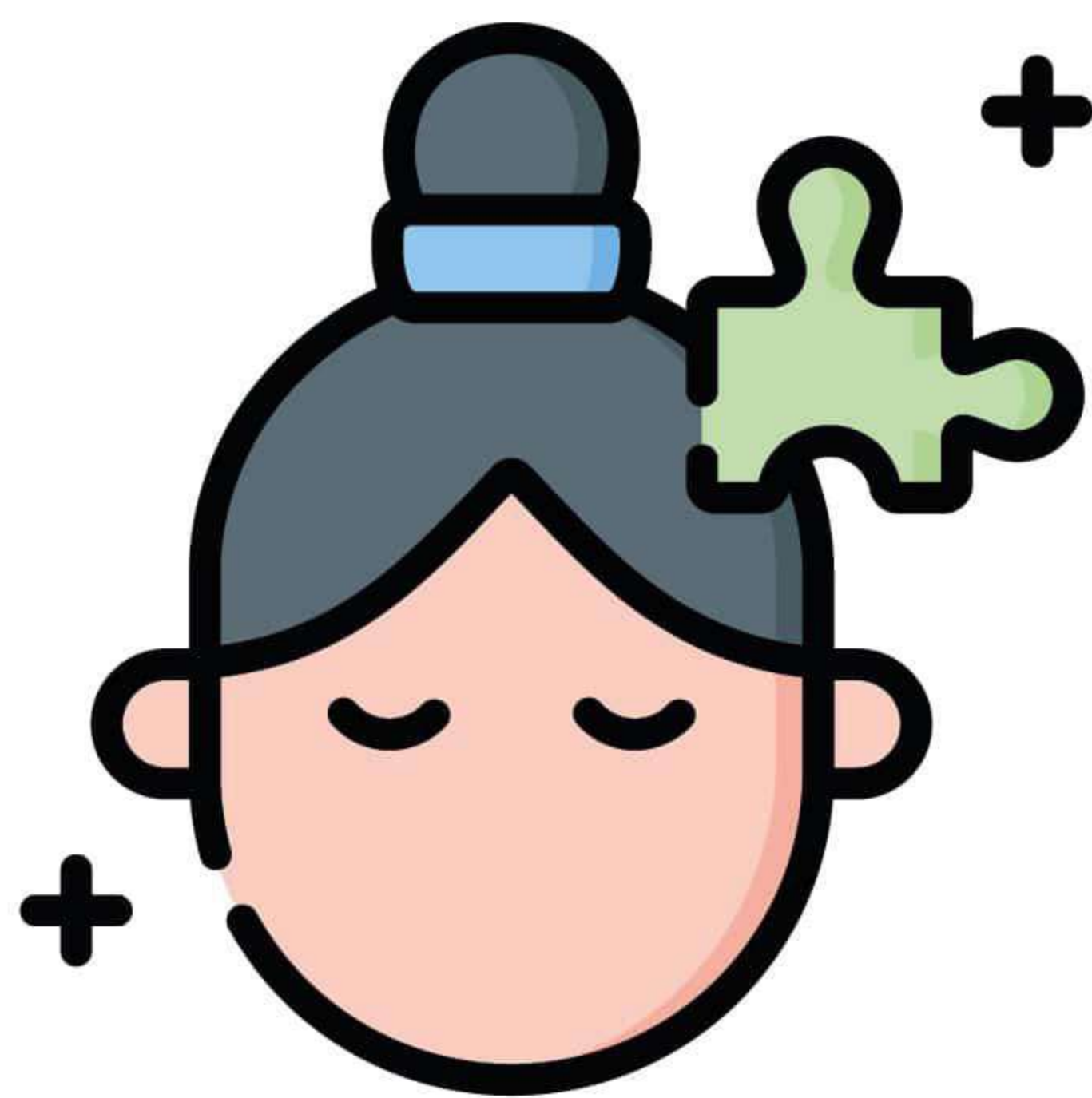
Salud emocional

Las actividades escolares que ahora se realizan virtualmente deben propiciar la interacción emocional entre los docentes y alumnos, así como entre ellos mismos. La didáctica virtual ha evolucionado.



Consecuencias

Estar dos años seguidos en casa sin salir afecta la salud física por el mayor sedentarismo y la poca actividad corporal, y afecta la salud mental porque se ha cortado la conexión vivencial con amigos y personas cercanas.



Educación Virtual

La pandemia nos demostró la importancia de conectar digitalmente, haciendo posible para todo niño, sin importar donde se encuentre, acceder a la escuela. Por ello, la educación debe evolucionar hacia un modelo mixto, donde predomine lo presencial.



¿Retorno a clases?

No se trata de regresar a lo de antes. La nueva presencialidad en la escuela incluirá razón y emoción, presencialidad y virtualidad. Todas juntas.

