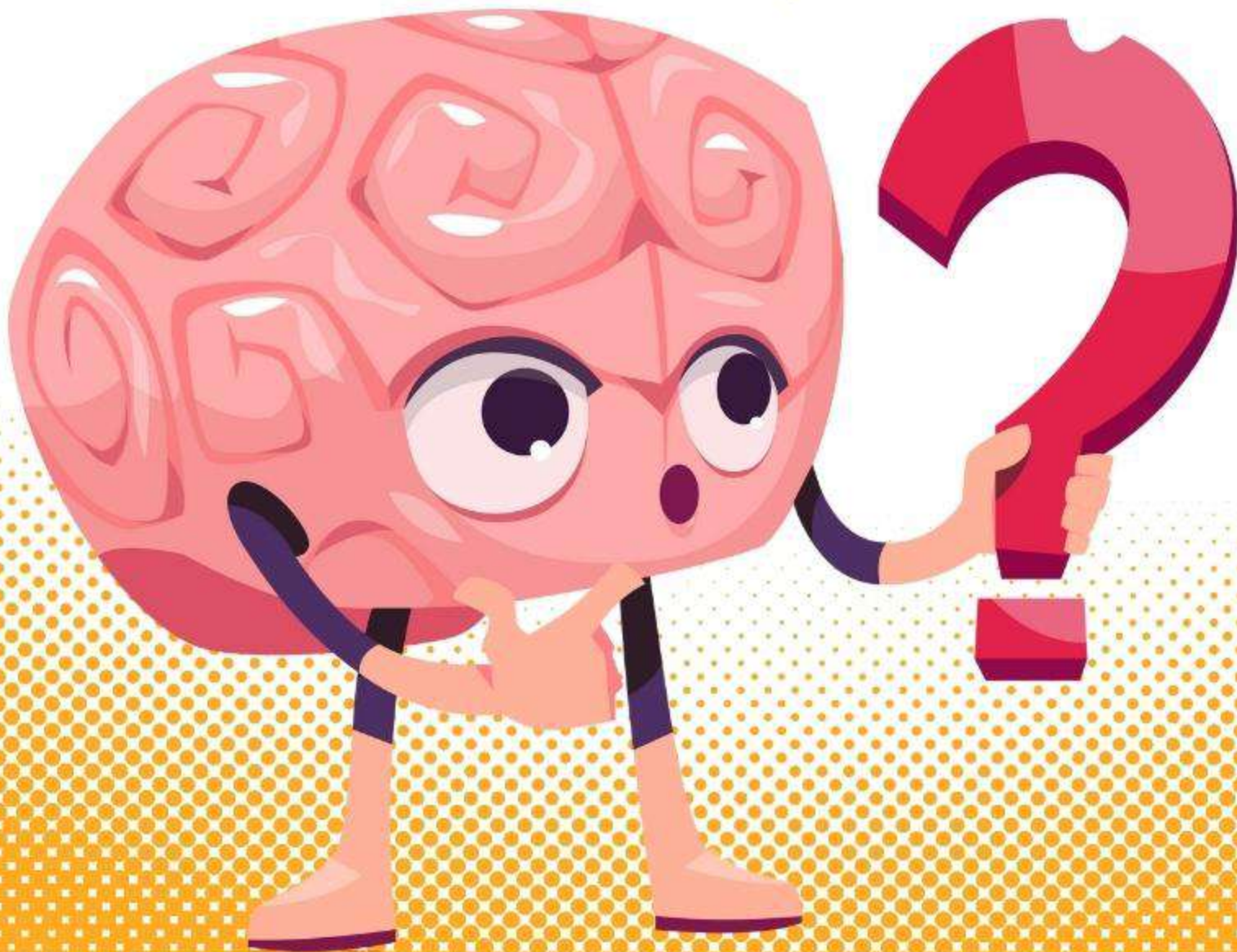




**¿ES CIERTO QUE
SOLO UTILIZAMOS
EL 10% DE NUESTRO
CEREBRO?**



ES UN MITO

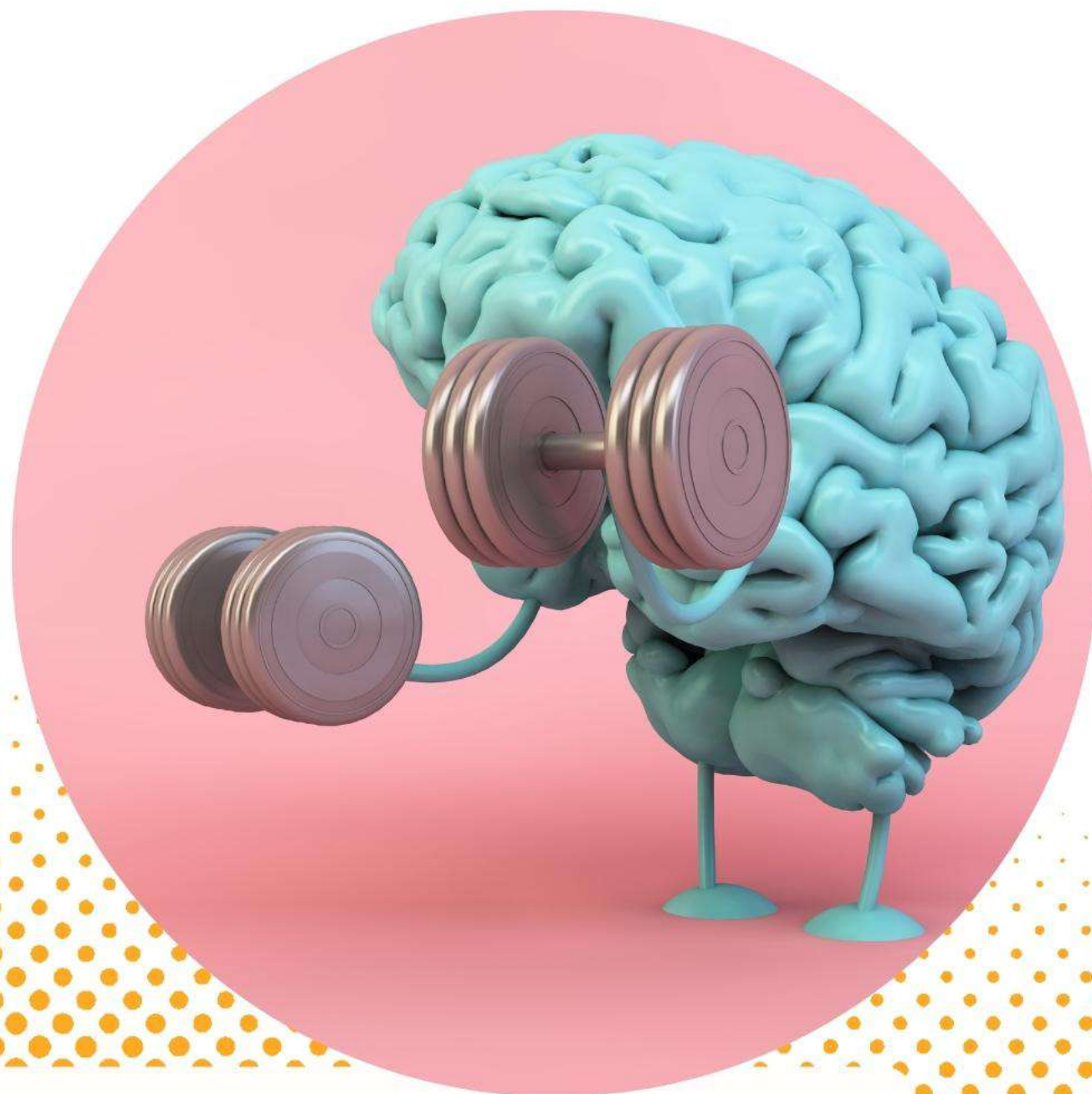
No es cierto. Es tal vez el **neuromito** más extendido, incluso en la comunidad educativa de muchos países. Lo cierto es que nuestro cerebro **funciona a plena capacidad.**



VERDAD

Utilizamos nuestro cerebro incluso mientras dormimos. Además, desde un punto de vista evolutivo, **sería un gran inconveniente desaprovechar la mayor parte de nuestro cerebro.**





Podemos aumentar el rendimiento de nuestro cerebro con entrenamiento constante y adiestrando nuestras capacidades para la resolución de problemas complejos.

