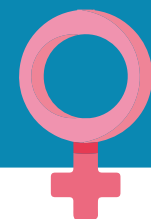
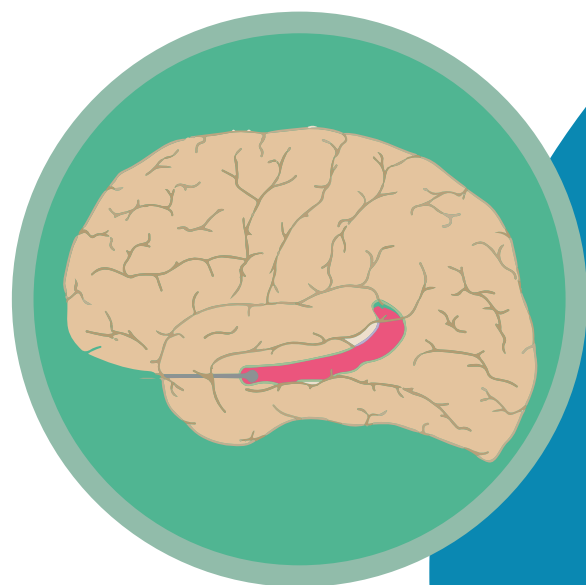


DIFERENCIAS CEREBRALES EN LAS MUJERES



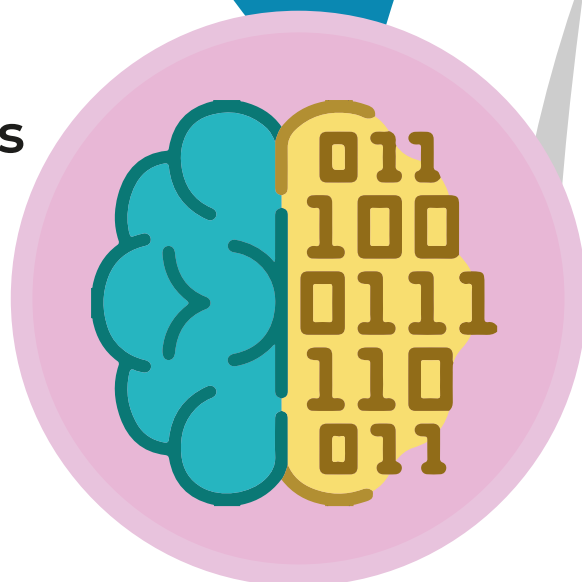
El Hipocampo, relacionado a la memoria a largo plazo, es 25% más grande en mujeres.



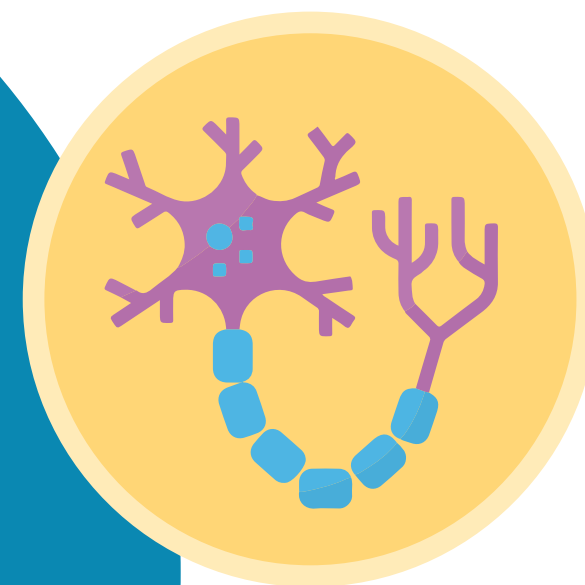
El cuerpo calloso, encargado de conectar los hemisferios cerebrales, es un 30% más grande en las mujeres.



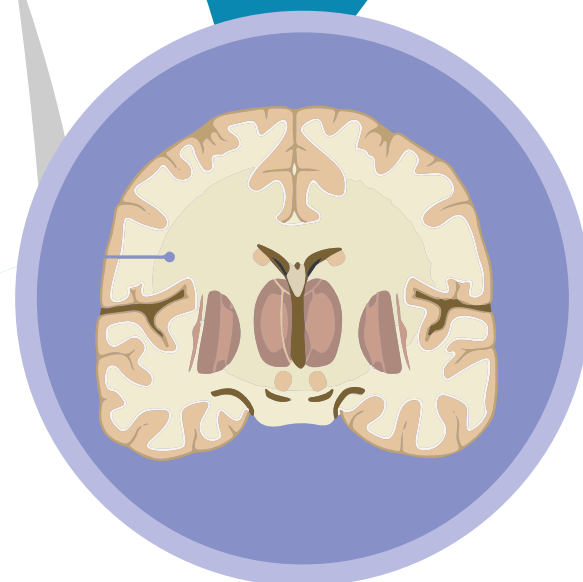
El hemisferio derecho, asociado a las funciones creativas, se encuentra más desarrollado en las mujeres.



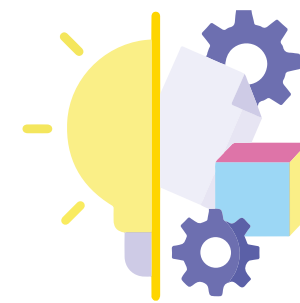
Las neuronas se encuentran más juntas e interconectadas en el caso de las mujeres.



Se encuentra 10 veces más materia blanca en las mujeres.



MUJERES EMPRENDEDORAS



¿SABÍAS QUÉ?

En el Perú es mayor el número de mujeres emprendedoras que el de hombres (personas naturales). Sin embargo, no lo hacen de la misma manera, ya que existen peculiaridades que condicionan su desempeño.

1. El emprendimiento (visto como fuente de ingresos) debe organizarse junto con las responsabilidades familiares y del hogar, lo que es poco frecuente en los emprendedores varones.
2. Las investigaciones muestran que junto con la urgencia económica, lo que impulsa a las emprendedoras es también el anhelo de reconocimiento, independencia y autonomía, necesidad de logro y agradecimiento.

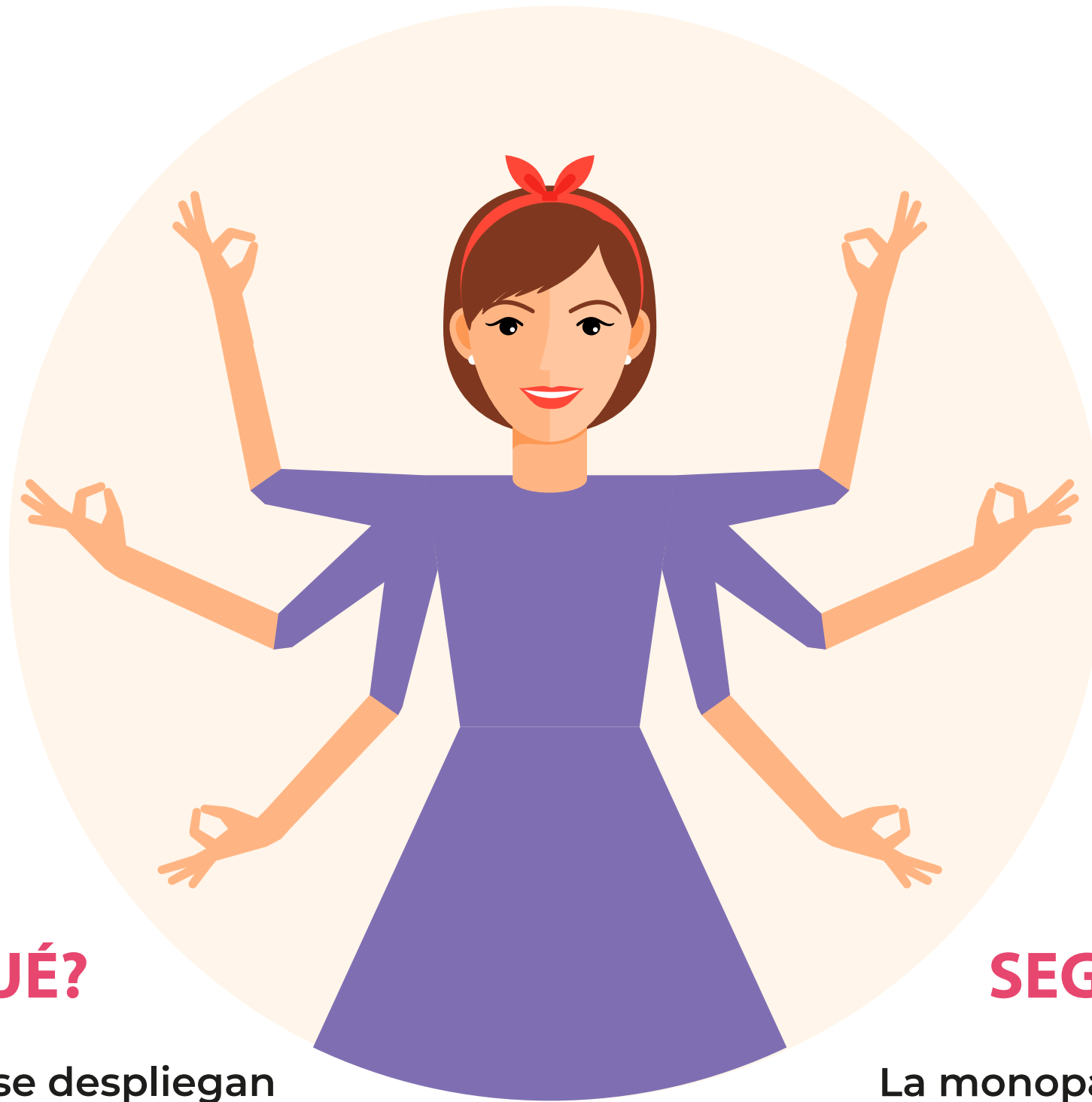
Las emprendedoras suelen incorporar a miembros de su familia en el negocio e involucrarse en todas las decisiones. Esto puede ser eficiente para hacer crecer el negocio, pero puede ser perjudicial a largo plazo. Por ello, es muy importante alcanzar el balance entre confianza y mérito, y entre cuanto decidir y delegar.



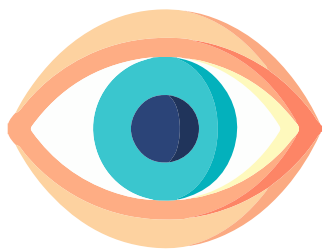
#NEURO-EDÚCATE

MUJER CABEZA DE FAMILIA

Según la Encuesta Nacional de Hogares 2016 del INEI, 23 de cada 100 madres son jefas de hogar, siendo mayor la proporción en las zonas urbanas (25) que en las rurales (16).



La experiencia de asumir solas la conducción de su familia les otorga fortalezas y habilidades para enfrentar los retos diarios.



¿SABÍAS QUÉ?

Las emociones que se despliegan en las madres cabeza de familia suelen ser el miedo y el temor de no realizar su tarea de crianza correctamente. Y no pocas veces, sufren discriminación o el juicio social adverso.

SEGÚN EL INEI:

La monoparentalidad puede ser un factor de vulnerabilidad social en las familias, porque una persona debe hacerse cargo del trabajo que compete a dos y por las implicaciones psicológicas, sociales y culturales cuando hay ausencia del cónyuge.



¿MUJERES MULTITAREA?



MITO

Los cerebros de las mujeres tienen conexiones que las hacen más aptas para atender dos o más actividades a la vez.



VERDAD

Según estudios realizados durante los últimos años, las mujeres no son mejores en el multitasking, pues no existen diferencias significativas que lo demuestren.

Es un estereotipo creer que los hombres no pueden hacer dos cosas al mismo tiempo, pero que las mujeres sí.

Este estereotipo puede devenir en que se piense que las mujeres son más aptas para la realización de labores domésticas a la par de su trabajo.

