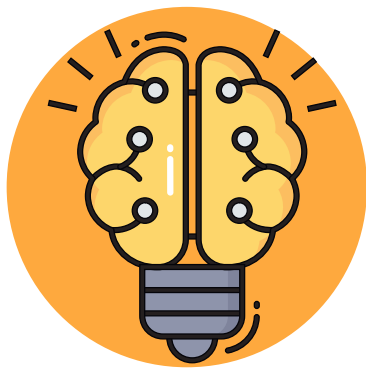


CEREBRO Y GÉNERO

LO QUE LA CIENCIA YA HA DICHO

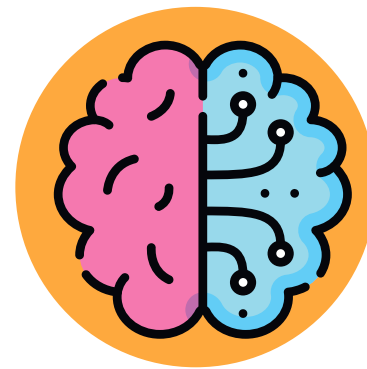
MARZO 2021

SERIE NEUROCIENCIA 2021 N°3



EL TAMAÑO NO HACE LA DIFERENCIA

El cerebro femenino es 10% más pequeño, pero no menos inteligente. Se ha dicho por siglos que su menor tamaño es lo que explica su "menor inteligencia o su inferioridad intelectual". Ello es totalmente falso. Hay que recordar que el cerebro de Einstein era más pequeño que el del hombre promedio actual. Las ballenas y elefantes tienen cerebros más grandes y no son más inteligentes que el ser humano.



NO HAY UN CEREBRO IZQUIERDO Y UNO DERECHO

El cerebro es único. Lo que existe es un hemisferio derecho y otro izquierdo. El cerebro funciona como un todo y cada hemisferio tiene su papel. El izquierdo procesa la información de manera lógico-matemática y secuencial, mientras que el derecho lo hace de forma más emocional e integral. Pero nunca trabajan por separado o por su cuenta.



EL TAMAÑO DEL CUERPO CALLOSO TAMPOCO

Sí, el cuerpo calloso es más grande en la mujer. El cuerpo calloso es la parte del cerebro que une los dos hemisferios y la que los hace trabajar en forma complementaria y conjunta. No hay evidencia que por ser más grande en la mujer hace que ella sea "más emocional" y el hombre "más racional".



LA CULTURA IMPORTA Y MUCHO

Hacia una cultura de igualdad y libertad.
La mayor fuente de diferencias entre hombre y mujer, en realidad, está dada por la forma en que vivimos y somos educados. Es cierto que hay diferencias biológicas entre hombre y mujer, pero ello no puede justificar ni la desigualdad ni la jerarquía "natural".

